

福建省力诚食品有限公司

欢迎您





目录 CONTENTS

01

走进力诚

02

品牌建设与
公司荣誉

03

企业文化

04

产品介绍

05

员工福利

01 走进力诚



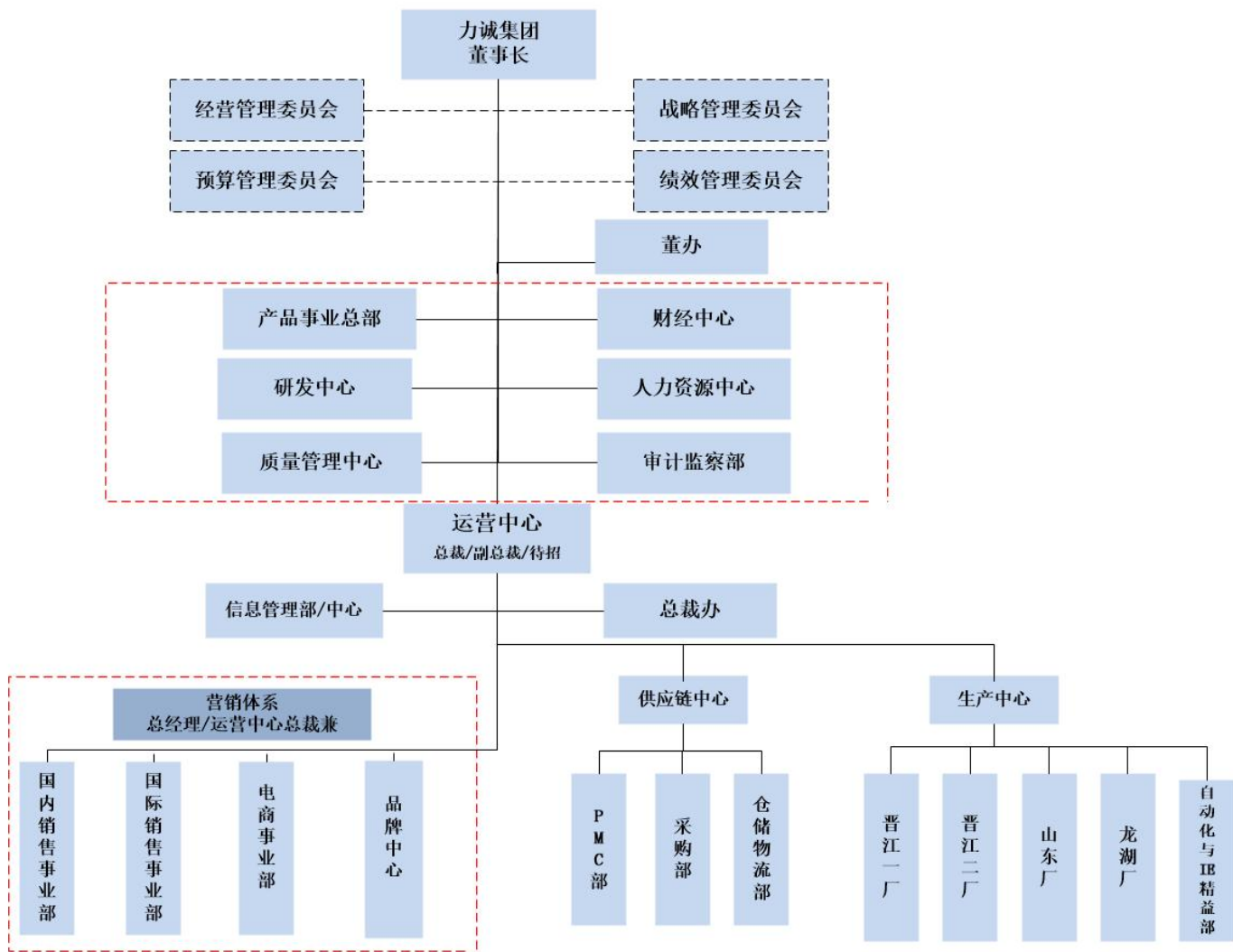
走进力诚

福建省力诚食品有限公司,是一家集肉制品研发、生产、销售于一体的大型休闲肉制品企业。公司自2006年创办至今,在晋江、山东等地开启智能化工厂,拥有6家现代化工厂,建筑面积达30万平方米,均衡调配全国产能布局,更好及时满足市场需求,实现更快物流配送、更强大的供应链能力。十多年来,力诚通过在人才、研发、设备和管理领域的持续投入与精耕, **快速成长为中国火腿肠行业的标杆企业, 鳕鱼肠第一品牌。**



力诚组织架构

2023年力诚食品组织架构



集团掌舵人



福建省力诚食品有限公司董事长何顺良先生

担任社会职务及主要荣誉



中国肉类协会副会长



福建省晋江市人大代表



大国好货-2023年度
品牌先锋人物



第十九届中国食品安全大会
优秀企业家



福建食品工业40年
“突出贡献人物”

发展力诚



①

2006年

兴建晋江一厂，公司前身为晋江市隆祥食品有限公司；7月18日第一支火腿肠面市，撕开了福建没有高温火腿肠加工基地的空白；10月16日取得QS标识，开始了力诚的传奇之旅；

③

2014年

2014年，力诚食品公司作为中国肉类协会第五届常务理事公司之一，获得自营进出口资质和报关报检权限，同时产品通过ISO9001:2008质量体系认证，以高端的品质赢得市场的青睐。

⑤

2016年

2016年8月，公司在厦门举行新品发布会，隆重推出小肉枣、海洋产品系列，进一步丰富了公司产品品类，为消费者提供更多的选择。

⑦

2020年

2020年，力诚食品山东临沂新厂的开建对于力诚来说意义重大，临沂方便的交通物流优势、企业离原材料更近、快速辐射和服务华北、东北市场，这些将大大提高力诚食品的产品在市场上的竞争力。

②

2012年

2012年8月，晋江市隆祥食品有限公司更名为福建省力诚食品有限公司；同年，公司荣获“泉州市信用良好企业”奖项；

④

2015年

2015年3月力诚公司第二个工厂晋江二厂奠基；2015年5月成立纸箱制品公司：恒起包装有限公司，进一步丰富了公司产业链；2015年，成立电商部，开启互联网销售模式，扩大产品销售渠道。

⑥

2018年

2018年4月位于晋江五里工业区力诚食品有限公司晋江二厂经泉州市食品药品监督管理局审核通过正式投入生产；同年9月，力诚食品荣获2018中国肉类食品行业先进企业-“影响力品牌”奖项；

覆盖范围



福建基地 (6个工厂)

- 1、福建目前拥有肉制品生产加工厂3个
- 2、包材、肠衣配套生产加工厂2个
- 3、晋江肉制品第三基地”龙湖工厂”建设中

山东基地

临沂近100亩肉制品加工厂2021年正式投入使用

全国布局

未来3-5年里面布局西南、华中、东北加工基地

海外布局

柬埔寨火腿肠第一品牌，年销售超2亿
国外设有：泰国办事处、老挝、越南、马来西亚、菲律宾、美国、澳大利亚等经销商

走进力诚



2006年兴建晋江一厂，7月18日第一支火腿肠面市，撕开了福建没有高温火腿肠加工基地的空白；10月16日取得QS标识，开始了力诚的传奇之旅。

- 1、占地面积：27.4亩
- 2、建筑面积：40825.71平方

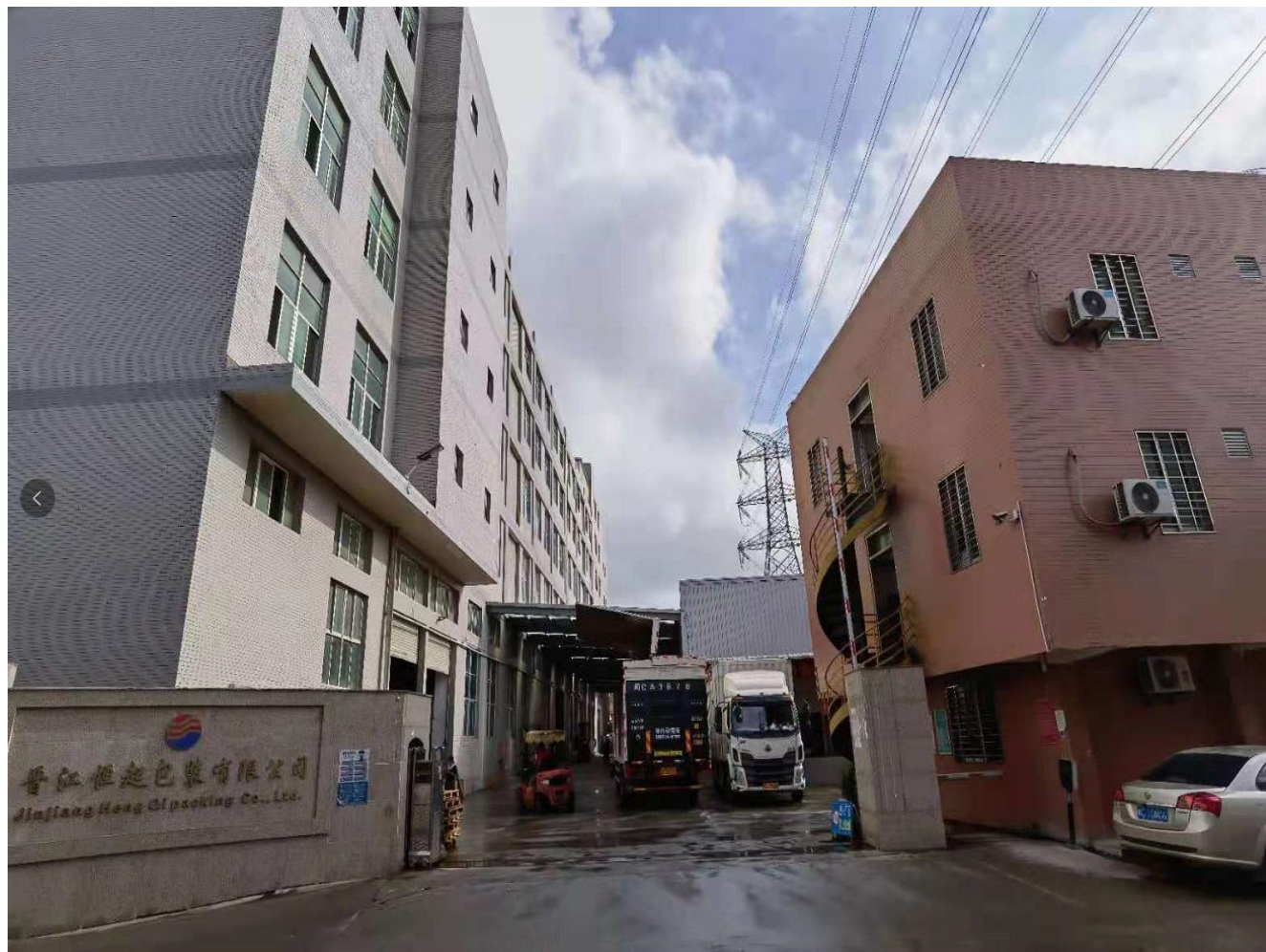
走进力诚



2015年3月力诚公司第二个工厂
晋江二厂奠基，2017年投入生产

- 1、占地面积：36.5亩
- 2、建筑面积：63170.92平方

走进力诚



2015年5月成立中腾纸箱制品公司、
晋江恒起包装有限公司，制桶公司、
恒来金属制品，进一步丰富了公司
产业链。

- 1、总占地面积：8.3亩
- 2、建筑面积：12564.44平方

走进力诚



2021年11月12日，力诚食品山东临沂新厂的投产对于力诚来说意义重大，临沂交通物流优势、企业离原材料更近、更快速地辐射和服务华北、东北市场，这些将大大提高力诚食品在市场上的竞争力。

- 1、占地面积：93.4亩
- 2、建筑面积：55908.84平方

走进力诚



2021年7月27日，启动力诚食品
龙湖厂的奠基仪式，将建设为海
洋品大生产基地

- 1、占地面积：43.9亩
- 2、建筑面积：87786平方

走进力诚



晋江物流园于2021年9月完工投入使用，将导入自动仓储物流系统WMS

- 1、占地面积：79.85亩
- 2、建筑面积：99052平方

产业链建设

产能 布局

- 公司在山东、晋江积极布局智能化工厂，均衡调配全国产能布局，实现更快物流配送、更均衡的产能分布、更强大的供应链能力。



产业链 建设

- 力诚拥有火腿肠肠衣、纸箱、香精配料工厂等产业集群，丰富了上下游产业链，极大地增强了公司产品竞争力和产品质量保障。



02 品牌建设与公司荣誉





品牌建设

联手中国一线媒体平台，提升品牌影响力

2018年开始，力诚食品携手中国最具权威及影响力的电视媒体，CCTV少儿频道、金鹰卡通、安徽卫视、广东卫视、江西卫视、湖北卫视及东南卫视等主流电视媒体等进行广告投放。其精准的诉求点，富含冲击力及感染力的画面，有效提升力诚食品的品牌影响力和美誉度。

聚高效电视媒体 创品牌制胜格局

CCTV 14
少儿

湖南卫视

东南卫视

湖南经视

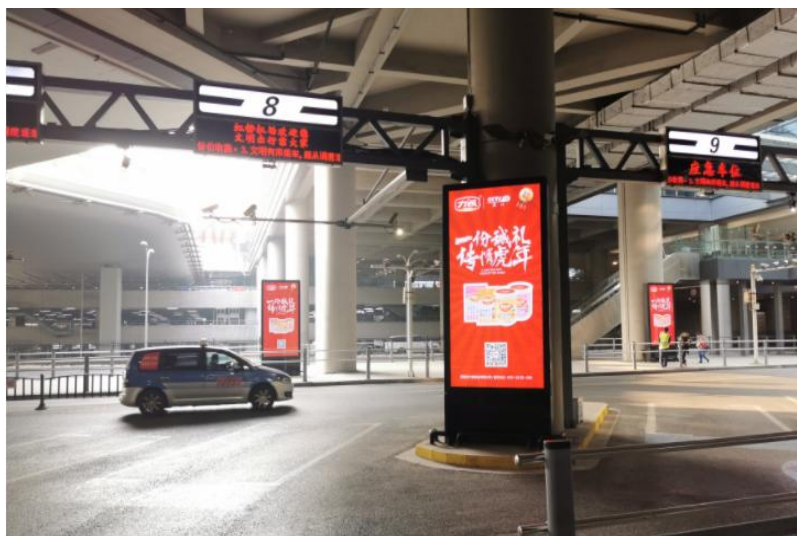
安徽卫视

江西卫视

广东卫视

湖北卫视

2020年初，力诚食品强势出击，品牌广告在全国主流机场及重要高铁枢纽站点强势上线，黄金广告位开启霸屏模式，势不可挡，引爆品牌传播热潮，亿级曝光量，助力品牌腾飞新高度。在重点位置覆盖旅客出行核心场所，立体空间、高频次同步呈现，宣传画面全国统一，效果震撼。



以厦门为首发站，力诚IQ鳕鱼肠品牌号列车出发。贯通厦门地铁线路，力诚品牌列车及站台广告牌在520正式上线。霸屏式的广告，在520承载着品牌的正能量精神，占据在行人的第一视觉。



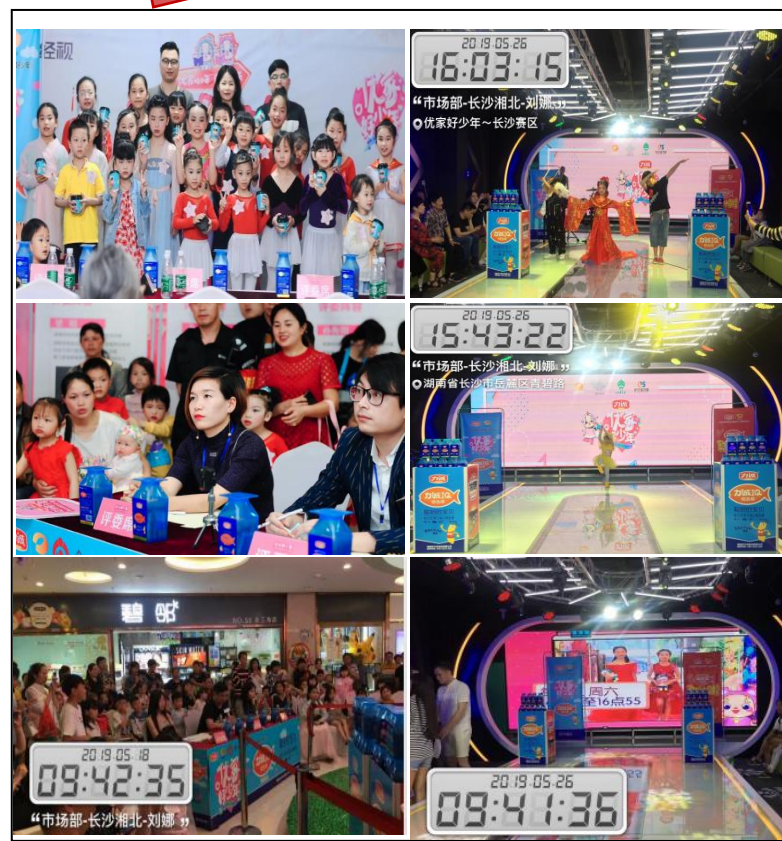
线下市场活动

每年以30%以上的销售业绩增长率持续高速发展，每年线下举办超过5000场大、中、小型路演活动和主题专案活动

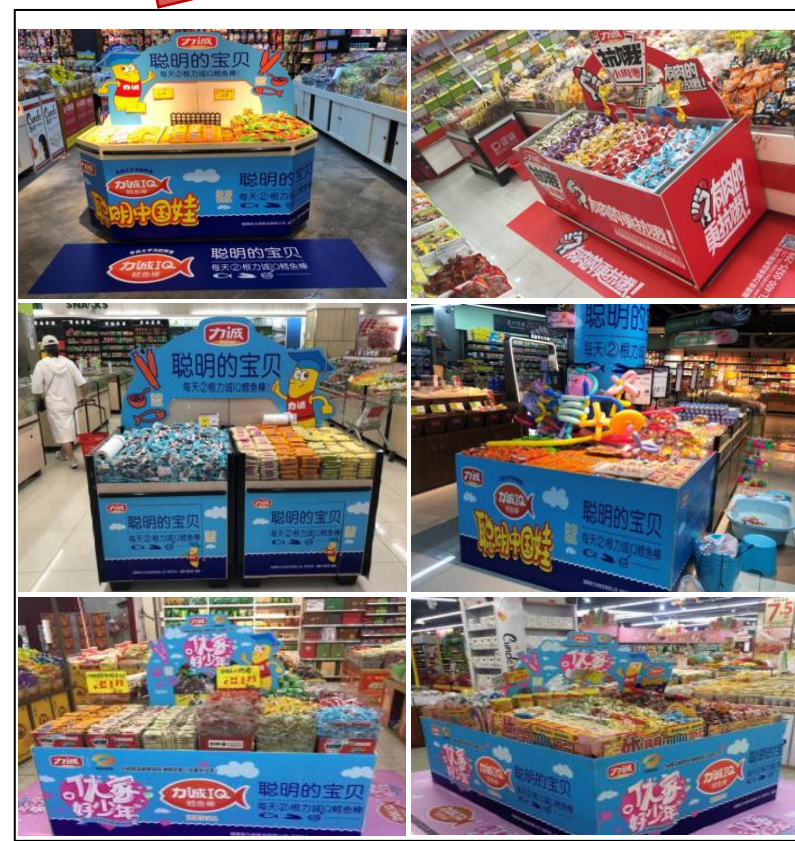
“聪明中国娃，每天2根力诚IQ鳕鱼棒”路演活动



“优家好少年”主题专案活动



形象样板店

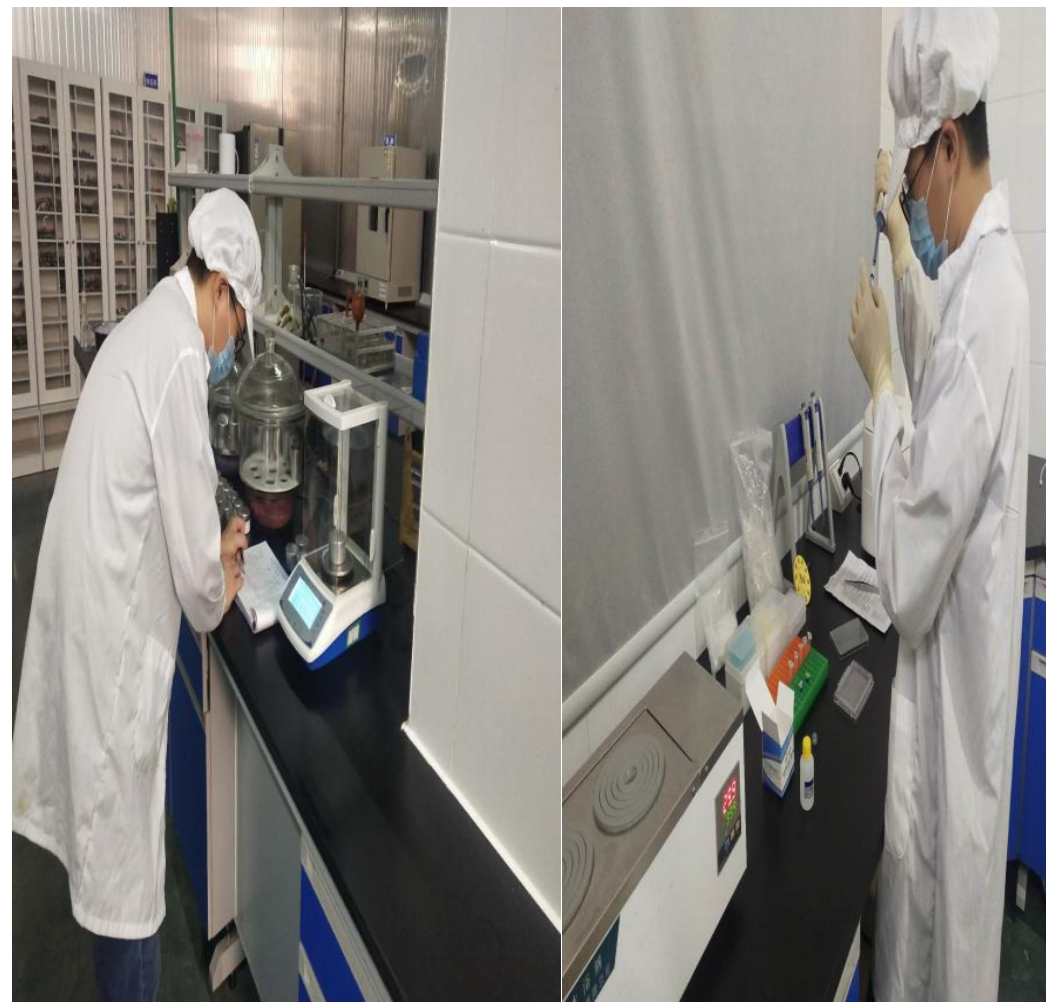




企业荣誉

产品研发，创新与发展

公司建立产品研发中心，负责公司主打食品的研发设计,以创新驱动企业发展，坚持生产技术革新。不断提升产品品质，持续开发消费者喜爱的新产品。对创新的持续投入为公司把握消费趋势、引领行业发展方向提供强有力的保障，公司每年投入研发占收入5%以上、现今每年投入研发支出3000万元以上，公司在海洋产品等细分领域持续研发，在海洋产品上面持续投入，目前更是与国内外知名大学江南大学谈合作中、为公司战略保驾护航。





研发成果

拥有公开发明专利4项，外观设计专利16个，实用新型专利24个。



研发成果

证书号第19110797号



实用新型专利证书

实用新型名称：肉肠加工生产用的烟熏装置

发明人：何伟峰,邓小燕,李旭有

专利号：ZL 2023 2 0014985.8

专利申请日：2023年01月03日


专利权人：福建省力诚食品有限公司

地址：362200 福建省泉州市晋江市经济开发区（五里园）灵智路8号

授权公告日：2023年06月06日 授权公告号：CN 219125265 U

国家知识产权局依照中华人民共和国专利法经过初步审查，决定授予专利权，颁发实用新型专利证书并在专利登记簿上予以登记。专利权自授权公告之日起生效。专利权期限为十年，自申请日起算。



专利书记载专利登记时的法律状况。专利权的转移、质押、无效、终止、恢复和专利权人的姓名或名称、国籍、地址变更等事项记载在专利登记簿上。



局长 申长雨

2023年06月06日

证书号第19124136号



实用新型专利证书

实用新型名称：一种低脂香肠的混合装置

发明人：程意博,何向伟,李旭有

专利号：ZL 2023 2 0015148.7

专利申请日：2023年01月03日


专利权人：福建省力诚食品有限公司

地址：362200 福建省泉州市晋江市经济开发区（五里园）灵智路8号

授权公告日：2023年06月06日 授权公告号：CN 219125250 U

国家知识产权局依照中华人民共和国专利法经过初步审查，决定授予专利权，颁发实用新型专利证书并在专利登记簿上予以登记。专利权自授权公告之日起生效。专利权期限为十年，自申请日起算。

专利书记载专利登记时的法律状况。专利权的转移、质押、无效、终止、恢复和专利权人的姓名或名称、国籍、地址变更等事项记载在专利登记簿上。



局长 申长雨

2023年06月06日

证书号第19121215号



实用新型专利证书

实用新型名称：一种火腿肠的切割装置

发明人：梅连杰,何伟峰,何向伟

专利号：ZL 2022 2 3486437.X

专利申请日：2022年12月26日

专利权人：福建省力诚食品有限公司

地址：362200 福建省泉州市晋江市经济开发区（五里园）灵智路8号

授权公告日：2023年06月06日 授权公告号：CN 219132455 U

国家知识产权局依照中华人民共和国专利法经过初步审查，决定授予专利权，颁发实用新型专利证书并在专利登记簿上予以登记。专利权自授权公告之日起生效。专利权期限为十年，自申请日起算。

专利书记载专利登记时的法律状况。专利权的转移、质押、无效、终止、恢复和专利权人的姓名或名称、国籍、地址变更等事项记载在专利登记簿上。



局长 申长雨

2023年06月06日

证书号第19130103号



实用新型专利证书

实用新型名称：一种鳕鱼肠的灌装装置

发明人：何向伟,程意博,梅连杰

专利号：ZL 2023 2 0015131.1

专利申请日：2023年01月03日

专利权人：福建省力诚食品有限公司

地址：362200 福建省泉州市晋江市经济开发区（五里园）灵智路8号

授权公告日：2023年06月06日 授权公告号：CN 219125254 U

国家知识产权局依照中华人民共和国专利法经过初步审查，决定授予专利权，颁发实用新型专利证书并在专利登记簿上予以登记。专利权自授权公告之日起生效。专利权期限为十年，自申请日起算。

专利书记载专利登记时的法律状况。专利权的转移、质押、无效、终止、恢复和专利权人的姓名或名称、国籍、地址变更等事项记载在专利登记簿上。



局长 申长雨

2023年06月06日

中国肉类食品安全信用体系建设典范

采用先进的生产工艺和设备，斥资巨额打造企业硬件，引进国外先进生产设备，并不间断同知名专家相互进行技术交流，保持技术与市场同步，严格执行国家的各项标准。力诚食品已经获得国家认证认可监督管理委员会颁发的出口食品生产企业证明，确保每一件产品都是放心安全的首选休闲肉制品。在产业链建设方面，力诚还拥有火腿肠肠衣、纸箱、香精配料工厂等产业集群，极大地增强了公司产品竞争力和产品质量保障。力诚食品充分运用IT系统和大数据可视化管理，实现端到端全产业链智能化精准管控，确保每一支火腿肠及每一件产品可追溯、更放心。在管理实践中，公司从前端原材料采购坚持采用业内九十分位以上等级材料，到检测、生产、检验、储存、物流配送每一个环节，都确保合格合规、全程可控。这也使力诚成为国内多家大型知名连锁餐饮品牌的长期、稳定供应商。

2017年，力诚获得中国肉类食品安全信用体系建设示范项目单位，成为中国肉类食品安全信用体系建设的典范。



我们载誉而来



公司先后通过ISO9001质量管理体系认证和HACCP认证，并持续有效地运行。被中国肉类协会授予第五届常务理事单位以及2018年中国国际肉类产业周最受关注肉类好食材。作为国内的大型休闲肉制品企业之一，力诚食品将打造“休闲肉制品第一品牌”作为企业发展目标。

我们载誉而来

授予：福建省力诚食品有限公司

泉州市军民融合企业

认定类型：服务保障类
有效期：五年

中共泉州市委军民融合发展委员会办公室
二零二二年三月



出口食品生产企业 备案证明

备案编号：3500/03037

企业名称：福建省力诚食品有限公司

企业地址：福建省泉州市晋江市晋江市经济开发区（五里园）灵智路8号；晋江市经济开发区（五里园）鸿福路

备案品种：高温火腿肠，熏煮香肠，鱼肉香肠，即食风味鱼糜制品

有效期：长期

中华人民共和国泉州海关

2023年03月08日

中华人民共和国海关总署监制

力诚食品入选农业农村部农产品质量安全中心“**2021年全国农产品包装标识典范名录**”，被授予第十九届中国食品安全大会2021-2022**食品安全诚信单位**、“**社会责任企业**”；**福建省2021年农业产业化省级重点龙头企业**、**福建食品工业40年突出贡献企业**、2022年度民营经济纳税大户；2022年泉州市第十轮农业产业化市级重点龙头企业；2023年“**泉州市军民融合企业**”等荣誉称号。

我们载誉而来

★ 企业荣誉 CORPORATE HONOR ★



作为国内休闲肉制品的领军企业，力诚食品多年来大力实施品牌年轻化战略，坚持“力造品质，客户至上”的经营理念，以诚挚的态度为大众缔造放心美食。

践行社会责任

多年来，力诚食品积极履行社会责任。在疫情期间向社会各界捐赠物资数百万元。并先后向学校、环保机构、社区、慈善机构、老人协会等捐资数百万元和大量物资，赞助各类教育/体育赛事、支持慈善公益事业发展，取得了良好的社会反响。

为吉林捐赠疫情民生物资



为杭州捐赠疫情民生物资



践行社会责任

力诚志愿者支援一线



泉州疫情物资捐赠



践行社会责任

驰援河南水灾



爱心早餐活动



致敬抗疫医护人员



看望山村留守儿童



践行社会责任

“门前三包”活动



敬老爱老主题活动



慰问江西吉安困难群众



践行社会责任

感谢信

新冠疫情来势汹汹,全市上下同心战“疫”。为做好疫情防控工作,晋江市按下了“暂停键”,部分区域的群众、商家、企业按照“四不”要求落实封控管控工作。我市农业场户、农业龙头企业、涉农单位传承发扬晋江慈善精神,捐赠各类生活物资,为遇到困难群众解难题、送温暖,让他们切切实实感受到晋江这座爱心城市的温度。在此,感谢各单位倾力支援、雪中送炭。

中共晋江市委办
晋江市农业农村局
2022年3月31日

农业场户、农业龙头企业、涉农单位捐赠清单

单位	捐赠物资	数量(估值)
福建省力诚食品有限公司	香肠、蟹柳等	1000箱(价值约30万元)
晋江农商银行	牛奶、泡面、蛋黄派等	价值约4万元
泉州市德远农业发展有限公司	白萝卜	5吨
泉州闽皖辣椒种植农民专业合作社联合社	西红柿、胡萝卜、辣椒	6吨
晋江市深沪镇华淇农业专业合作社	胡萝卜、花菜、白萝卜	5吨
福建省晋航农业股份有限公司	大米	5吨(价值约3.5万元)
晋江市深沪镇朝宗农场、泉州盈睿再生资源回收有限公司	胡萝卜	10吨
晋江市东石镇梅塘农业综合场	胡萝卜	2.5吨
晋江市内坑镇潘厝旭日蔬菜基地	蒜苗、胡萝卜	4吨
小曾农食店携手内坑广西菜农	上海青、油麦菜、生菜等叶菜	2.5吨

福建省力诚食品有限公司:

感谢大力支持公安抗疫工作

晋江市公安局池店派出所(赠)
二〇二二年四月八日

荣誉证书

授予:福建省力诚青年志愿者服务队

2023年第八届丰泽区新春慰问环卫工人志愿服务活动

热心公益单位

中共泉州市丰泽区委文明办

泉州市丰泽区志愿者协会

二〇二三年一月

荣誉证书

福建省力诚食品有限公司:

捐赠 1100 盒“力诚什锦礼盒”给杭州市临平区慈善总会,
用于临平区抗击新冠肺炎疫情。

特发此证, 以致谢忱!

杭州市临平区慈善总会

2022年4月

荣誉证书

福建省力诚食品有限公司:

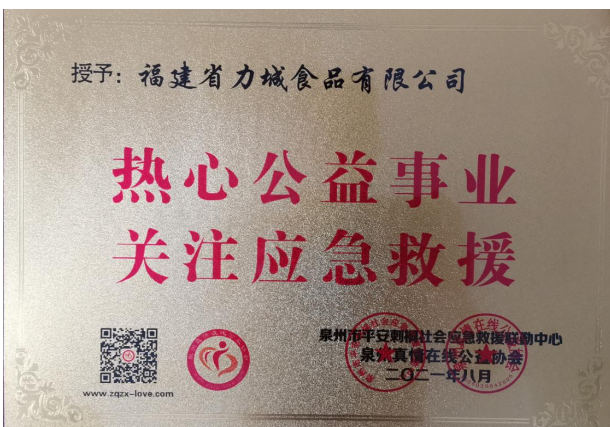
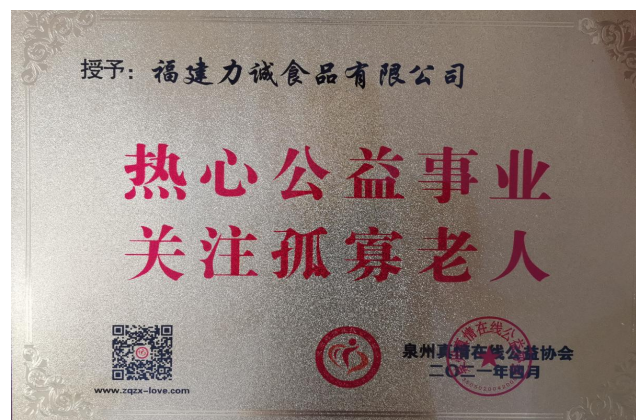
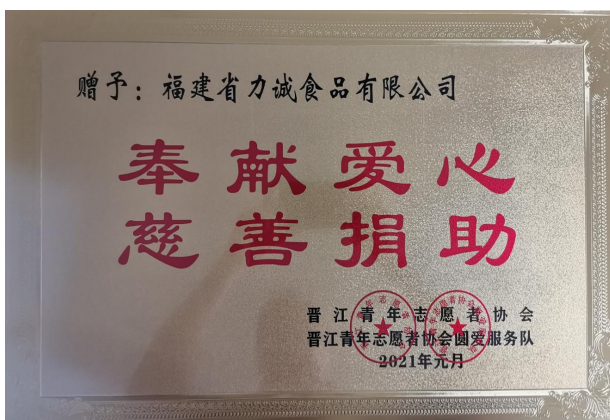
感谢贵公司捐赠食品折合人民币111660元, 用于保障
疫情防控工作。

特颁此证, 并致谢忱!

南昌市红十字会

二〇二二年四月

践行社会责任



03 产品介绍





打造 休闲肉制品第一品牌

TO CREATE THE FIRST BRAND OF
LEISURE MEAT PRODUCTS

LICHENG FOOD

力诚食品凭借强大的自主研发能力，面向全国市场推出了IQ鳕鱼棒、力诚抗饿小肉枣、手撕蟹柳等一系列明星产品，深受消费者喜爱。将太平洋深处的鳕鱼和众多深海产品转化为鲜美可口和营养丰富的众多休闲即食产品，极大地丰富了学生、职场人士、情侣、家庭聚会伙伴、长途旅行者、旅游休闲群体、自驾探险爱好者的食物选择。

休闲系列

主要产品介绍

鳕鱼肠系列



2个口味：原味、芝士
规格：150克/袋



2个口味：原味、芝士
规格：90克/袋



口味：原味、芝士味
规格：10克/支X8支/袋/X50袋/箱



350克桶装



400克桶装



口味：原味、芝士、胡萝卜 规格：20克/支X5支/盒X32盒/箱



6个口味：原味、芝士、爆芝夹心
胡萝卜、蟹风味、虾风味
规格：1000克/桶



口味：原味、芝士味
规格：1.2千克/袋x15袋/盒x6盒/箱



500克桶装



口味：原味、芝士 规格：10克/支X12支/桶x24桶/箱

三文鱼肠系列

口味: 原味、芝士味、胡萝卜味

规格: 10克/支X8支/袋X50袋/箱



口味: 原味、芝士味、胡萝卜味

规格: 15克/支X10支/袋X32袋/箱



三文鱼肉 认真选用好原料
鲜美的自然风味

口味: 原味、芝士、胡萝卜

规格: 80克/包X5包/条X12条/箱



蟹柳系列



102克袋装



200克盒装



480克盒装



口味: 原味、香辣味、烧烤味
规格: 20克/支X12支/袋X30袋/箱



口味: 原味、香辣味
规格: 45克/支x15支/盒x6盒/箱



500克袋装



105克袋装



600克盒装



口味: 原味、香辣味
规格: 102克/袋X40袋/箱



240克桶装



480克桶装

小肉枣系列



规格：212克/桶



口味：原味、香辣味、奥尔良味 规格：268克/桶



规格：92克/袋



口味：原味、香辣味 规格：358克/桶



低脂鸡胸肉&果蔬鱼棒&脆脆香系列



100克袋装低脂鸡胸肉



108袋装脆脆香



105克袋装黄金鱼板烧



108克袋装果蔬鱼棒

流通系列

主要产品介绍

风味肠系列



规格：1.8千克，36克/支，50支/桶

可炒 可煎 可炸 可烤 可煮



40克/支



规格：1.6千克，80克/支，20支/桶



规格：20克*8支/袋



规格：22克*8支/袋

袋装系列



26克/支X8支/袋X10袋/箱



28克/支X8支/袋X10袋/箱



30克/支X8支/袋X10袋/箱



28克/支X8支/袋X10袋/箱



32克/支X10支/袋X10袋/箱



60克/支X10支/袋X10袋/箱



60克/支X10支/袋X10袋/箱



60克/支X10支/袋X10袋/箱



60克/支X10支/袋X10袋/箱



40克/支X10支/袋X10袋/箱

礼盒品项

主要产品介绍

一、礼盒鱼肠系列



23支/支X20支/瓶X2瓶/盒X4盒/箱

二、礼盒其它系列



规格: 730克/箱X4盒/箱

规格: 1.018千克/箱X4盒/箱



二、礼盒其它系列



二、礼盒其它系列





新品品项

主要产品介绍



定量罐装：400g (20g x 20支)



定量盒装：100g (20g x 5支)



鳕鱼遇见系列 注心鳕鱼肠

力诚IQ鳕鱼肠战略新品



挤一挤
吸一吸



PAGE 111

孩子在长身体 每天2根

惊艳首发

ⓐ 高蛋白

	≈	
9.8g/100g 蛋白质		1.5瓶全脂牛奶 (200ml/瓶)

• 营养参考来源:中国食物成分表(第六版)

好吃到
飞起



ⓑ 双重蛋白: 动物蛋白 + 植物蛋白

ⓒ 5倍DHA: 55mg /100gDHA藻油

ⓓ 不添加人工色素: 胭脂红、诱惑红、苋菜红、柠檬黄、日落黄、亮蓝



孩子在长身体 每天2根

PAGE 112

力诚IQ 遇见系列

想与你共赴“莓”好时光

净含量: 350克(25克×14支) 草莓味

力诚IQ 遇见系列

这一刻不能“莓”有你

净含量: 350克(25克×14支) 蓝莓味

力诚IQ 遇见系列

你的出现让我每天长“芝士”

净含量: 350克(25克×14支) 奶酪味

力诚IQ 遇见系列

想你的时候心里酸酸甜甜的

净含量: 350克(25克×14支) 肉桂味

Company Profile

品牌介绍

肉博士系力诚食品旗下高端肉制品品牌，肉博士将专业贯穿到产品的生产、研发、技术和推广等方面，始终践行让消费者“放心吃好肉”的使命，为她们提供更专业、高品质的产品。



- 品牌定位：高端冷链肉制品
- 消费人群：高品质家庭消费群体
- 核心价值：

肉博士®

加+ 肉含量高 肉力拉满	减- 大道至简 不乱添加	乘* 优选原料 食材贵真	除÷ 匠心专研 做到最好
---------------------------	---------------------------	---------------------------	---------------------------

• 广告语：放心吃好肉·就选肉博士

肉博士 放心吃好肉·甄选肉博士

牛肉午餐肉

为你想更多·给你更好的

LUNCH MEAT



高端冷链肉制品



牛力100牛肉午餐肉
鱼力100鱼肉午餐肉
猪力100猪肉午餐肉

净含量: 290克(145克x2块) 高钙
净含量: 435克(145克x3块) 高钙



道格拉地道肠

美味直接吃·加热更地道

TYPICALLY SAUSAGE

肉含量
70%
MEAT CONTENT



道格拉地道肠

净含量: 100克 | 10支装 | 盒装
2016 / 8.18.18

吉赛尔雪花肠

红白相间·不柴不腻

SNOW SAUSAGE

猪肉含量
60%
PORK CONTENT



BEEF

大块牛筋·大有嚼劲



吉赛尔牛筋肠
吉赛尔雪花肠

净含量: 250克 | 单枚 | 盒装

04 企业文化





企业文化



使命：

为社会提供健康食品



愿景：

成为中国百强食品企业



价值观：

敬业 感恩
诚信 创新
健康 求精



质量方针：

力造品质 诚心待客



企业精神：

力出一孔 诚就未来 和顺天下

企业文化

使命

为社会提供健康食品

为什么而做？

愿景

成为中国百强食品企业

做成什么样？

企业文化

核心价值观

用什么准则做？

敬业
诚信
健康

感恩
创新
求精

企业文化

核心价值观	敬业		感恩		诚信	
	含义	评价	含义	评价	含义	评价
1	爱岗	员工敬业度 员工流失率 全员劳动生产率 关键事件	孝 孝顺父母 教育子女	关键事件 好人好事 自愿者次数	员工诚信 员工在工作中要实事求是，遵守制度流程，要有担当，相互尊重不弄虚作假	违法次数
2	担当		善 与人为善 与社会为善 善待他人，善待自然		公司诚信 公司要合法合规，诚实对待相关方，及时纳税和支付相应款项	违规次数 付款及时率 产品合格率
3	忠诚		爱 爱自己，爱父母、爱公司、爱社会		产品诚信 产品要符合国家标准，标签与实际内容一致	关键事件

企业文化

核心价值观	创新		健康		求精	
	含义	评价	含义	评价	含义	评价
1	产品改进和创新，包括成品、包装口味、质量等	改进数量 新产品数量 专利数 关键事件	员工健康 员工三险，健康体检，合理工作时间，员工关怀	顾客满意度 员工满意度	做好细节	关键事件 改进数量 绩效表现
2	工艺改进和创新，包括技术和设备改进		公司健康 建立现代企业管理制度，依法治企，健康可持续发展	职业病数量 公益事件 销售收入 利润	精益求精	
3	管理改进和创新		产品健康 合规、符合标准、无有害添加、有营养、口味好	资产回报率	追求卓越	

05 员工福利



六一亲子活动



中秋博饼活动



篮球赛



职工疗养





职工运动会



摄影大赛



为鼓舞全员士气，寻找平凡岗位上最美劳动者，在忙碌的季节发现最美力诚人，构建力诚优秀的企业文化，由公司党支部、工会主办，人力行政中心、力诚商学院承办的“发现 2019 最美力诚人”暨首届“印象·力诚”手机摄影大赛活动获奖人员展示。

征文比赛



- 联系实际，凸显文化；程序严谨，评选公正
- 百花齐放，绽放舞台；树立榜样，宣传优秀

员工培训活动

新员工入职培训



新进员工授课：企业文化、规章制度

安全专题培训



生产安全、人身安全、财产安全培训

拓展培训，促进融合



旨在激发管理团队的管理潜能，凝聚团队力量，打破部门壁垒，增强沟通意识、创新意识及团队协作意识，提升凝聚力、激发创造力，树立合力致胜的信念；

打造内功，提升管理



生产管理给员工授课



修炼基本功 提升4D管理



管理干部必修课《管理角色定位》

打造培训师队伍



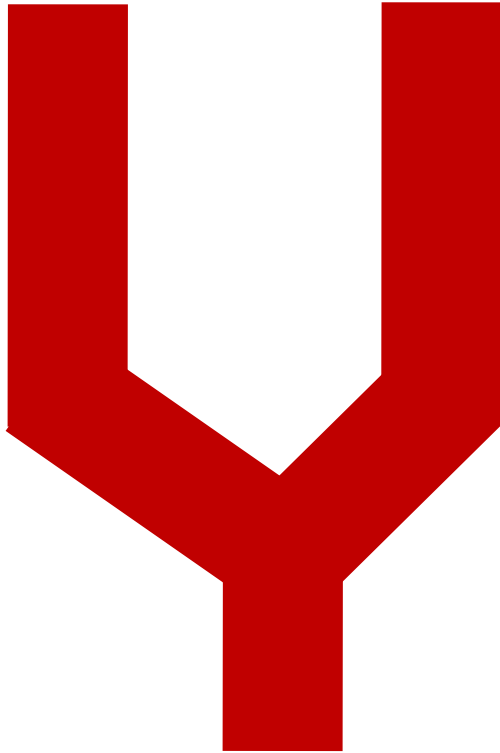
- 把事做好，把人激活
- 内训师队伍建设
- 人才培养
- 文化传承
- 优秀案例沉淀



职业生涯发展通道

管理通道

专业通道



双通道模型：“Y”型

员工职业生涯发展双通道模型，即“Y”型通道，分为管理通道和专业通道。

谢谢聆听

